

Návod k montáži

Úpravné jednotky, rozprašovač oleje, odlučovač vody, redukční ventil



Úpravné jednotky

(objednací číslo 41079, 41084)

Rozprašovač oleje

(objednací číslo 41080)

Odlučovač vody s filtrem

(objednací číslo 41081)

Redukční ventil s filtrem

(objednací číslo 41082, 41083)



1. Odstraňte modrou krytku

→ při demontáži se láme

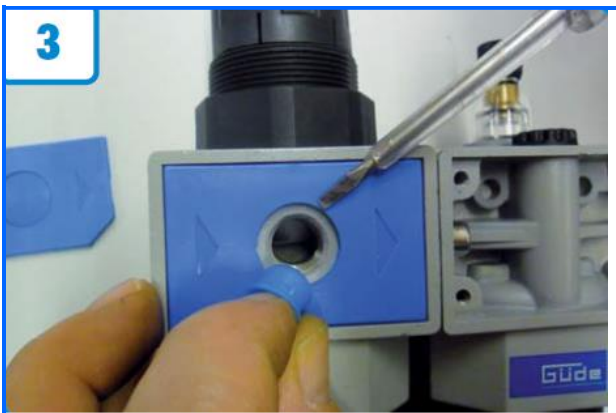


2. Namontujte držák k montáži na stěnu.

Prosíme otočte →

Návod k montáži

Závěsný filtr, rozprašovač oleje a sběrač kondenzátu



3. Odstraňte závit přepravní zátky.

K sešroubování konstrukčních dílů doporučujeme vždy použít ještě teflonovou pásku na závity!



4. Přišroubujte manometr.

Těsnicí teflonová páska (objednací číslo 41064) není součástí dodávky.



5. Protilehlý závit uzavřete záslepkou.



6. Vpravo i vlevo přišroubujte pneumatické přípojky, spojky a spojovací vsuvky (nejsou součástí dodávky).